



CT-15

Professional Chain Tool Professionelles Kettenwerkzeug Dérive-Chaine Professionnel Herramienta de Cadena Profesional

CT-15 Instructions

The CT-15 is a professional-grade tool designed to quickly and accurately remove and install rivets on virtually any bike chain.

General guidelines for use:

- Always verify that the chain is properly oriented and fully seated on the shelf before use (Fig. 1).
- Always ensure the chain tool pin stays positioned squarely against the rivet.
- Always consult the chain manufacturer or a qualified bicycle mechanic for removal and installation instructions specific to the chain's brand and model.

Full instructions for removing, sizing, and installing bicycle chain rivets can be found at parktool.com/repairhelp.

Peening of Campagnolo® connecting rivets:

1. Retrieve peening anvil from handle end cap and install into pocket below driving pin (Fig. 2a+b)
2. Place chain onto shelf of CT-15 (Fig. 1) with pilot end of rivet facing upward
3. Turn handle clockwise until chain tool pin makes contact with rivet, then turn an additional 1/4 turn at most.

Two replacement driving pins (part #2987) are included in the handle end cap of the CT-15. For full replacement instructions and additional replacement parts visit parktool.com/CT-15.

CT-15 Instructions

De qualité professionnelle, le modèle CT-15 est un outil conçu pour retirer et installer rapidement et avec précision des rivets sur pratiquement toutes les chaînes de vélo.

Consignes générales d'utilisation :

- Avant toute utilisation, vérifiez toujours que la chaîne est correctement orientée et qu'elle est bien en place sur la tablette (Fig. 1).
- Toujours veiller à ce que la goupille du dérive-chaîne reste bien positionnée contre le rivet.
- Toujours consulter le fabricant de la chaîne ou un mécanicien qualifié pour connaître les instructions de dépose et d'installation spécifiques à la marque et au modèle de la chaîne.

Des instructions complètes sur le retrait et l'installation des rivets de chaîne de vélo sont disponibles sur le site parktool.com/repairhelp

Décollement des rivets Campagnolo® :

1. Retirer l'enclume de l'embout de la poignée et l'installer dans la poche située sous l'axe d'entraînement (Fig. 2a+b).
2. Placer la chaîne sur l'étagère du CT-15 (Fig. 1) avec l'extrémité pilote du rivet tournée vers le haut.
3. Tourner la poignée dans le sens des aiguilles d'une montre jusqu'à ce que l'axe du dérive-chaîne entre en contact avec le rivet, puis tourner d'un quart de tour supplémentaire.

Deux goupilles d'entraînement de rechange (pièce #2987) sont incluses dans le capuchon d'extrémité de la poignée du CT-15. Pour des instructions complètes de remplacement et des pièces de rechange supplémentaires, visitez le site parktool.com/CT-15.

CT-15 Anweisung

Der CT-15 ist ein Profi-Werkzeug zum schnellen, präzisen Vernieten von Fahrradketten. Kompatibel mit fast allen handelsüblichen Singlespeed- und Schaltungsketten.

Allgemeine Gebrauchshinweise:

- Stets sicherstellen, dass die Kette korrekt ausgerichtet und in die Aufnahme eingelegt ist (fig. 1).
- Darauf achten, dass der Nietstift rechtwinklig zum Kettenniet ausgerichtet ist.
- Beim Hersteller der Kette oder einem erfahrenen Fahrradmechaniker nach speziellen Anweisungen für Arbeiten an dieser Kette erkundigen.

Eine vollständige Anleitung zum Vernieten von Fahrradketten finden Sie online unter parktool.com/repairhelp

Vernieten von Campagnolo®-Ketten:

1. Amboss aus der Griff-Endkappe nehmen und in die Aussparung neben der Kettenaufnahme einsetzen (fig. 2a+b)
2. Kette so in die Aufnahme des CT-15 (fig. 1) einlegen, dass der Niet oben nach oben zeigt.
3. Werkzeuggriff im Uhrzeigersinn drehen, bis der Nietstift den Niet berührt - und dann 1/4 Umdrehung weiterdrehen.

In der Griff-Endkappe des CT-15 befinden sich zwei Ersatz-Nietstifte (Teilenr. 2987). Eine vollständige Anleitung zum Austausch und weitere Ersatzteile finden Sie online unter www.parktool.com/CT-15.

CT-15 Instrucciones

CT-15 es una herramienta profesional diseñada para poner o quitar eslabones de casi cualquier cadena de bici de manera rápida y precisa.

Directrices generales de uso:

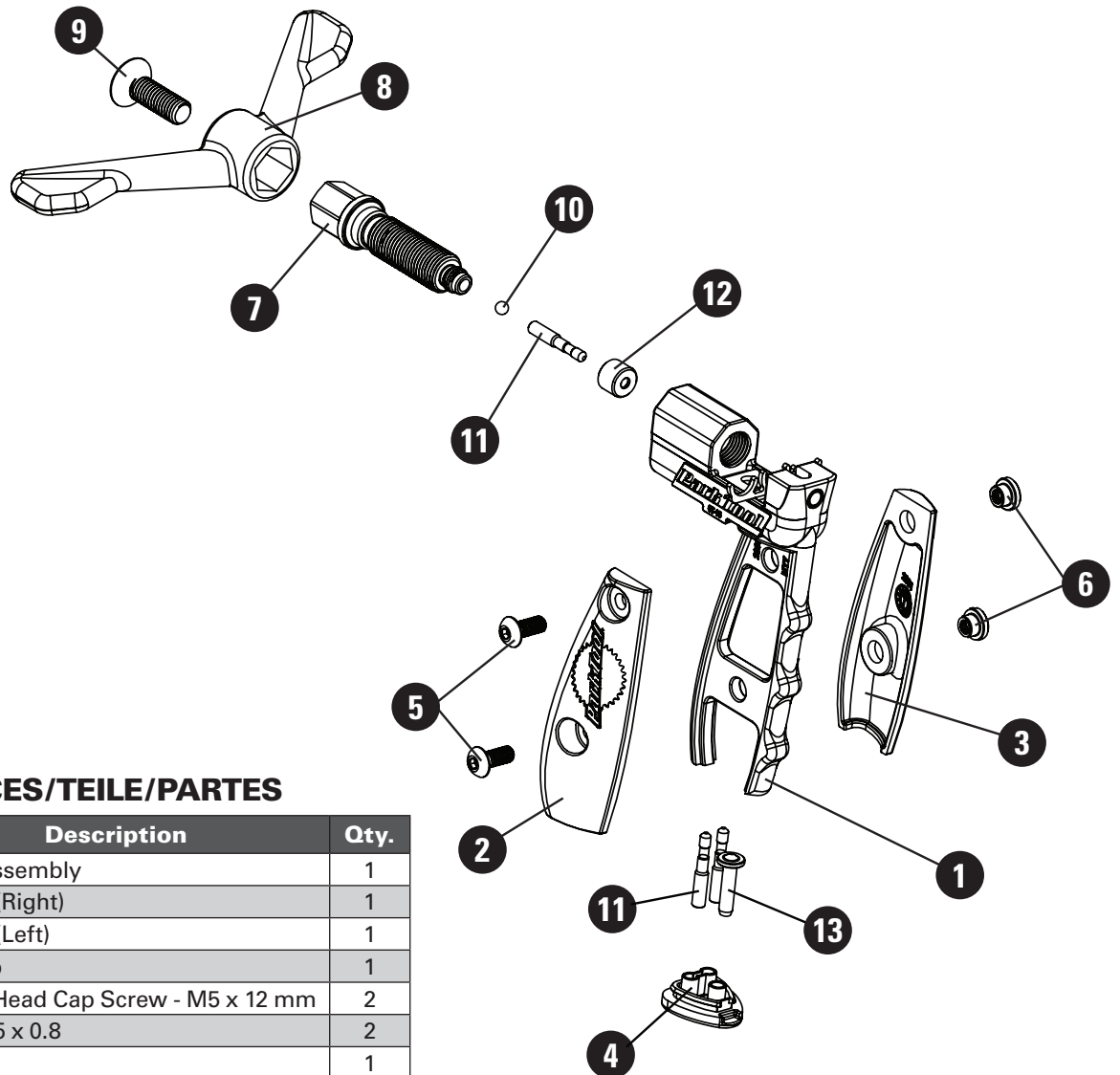
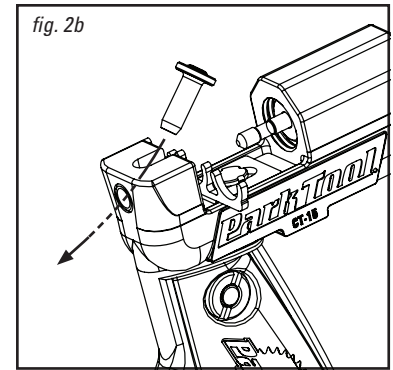
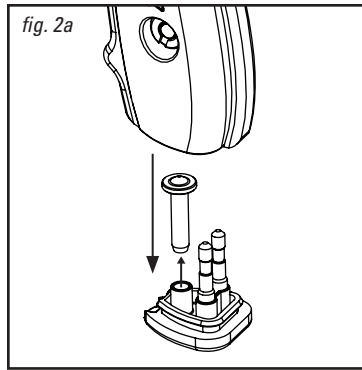
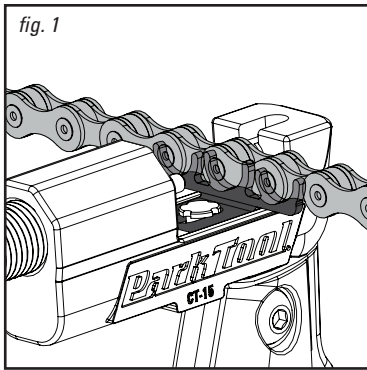
- Antes de comenzar, verifique siempre que la cadena esté correctamente alineada y asentada en la base (fig. 1).
- Asegúrese siempre que el pasador del tronchacadenas esté perpendicular al eslabón.
- Consulte siempre las instrucciones del fabricante de la cadena o siga las indicaciones de un mecánico cualificado al desmontar o montar la cadena acorde a la marca y modelo.

Puede encontrar instrucciones detalladas para poner y quitar eslabones de cadenas para bicis en parktool.com/repairhelp

Cierre de eslabones Campagnolo®:

1. Extraiga el bulón de la tapa del mango y colóquelo en la cavidad situada debajo del pasador (Fig. 2a+b).
2. Coloque la cadena sobre la base del CT-15 (Fig. 1) con la punta del bulón hacia arriba.
3. Gire la manivela en sentido horario hasta que el pasador del tronchacadenas contacte con el bulón, entonces gírela ¼ de vuelta más.

En la tapa del mango CT-15 se incluyen dos bulones (referencia n° 2987). Visita parktool.com/CT-15 para obtener las instrucciones de su completa sustitución y recambios adicionales.



CT-15 PARTS/PIÈCES/TEILE/PARTES

Ref. #	Part #	Description	Qty.
1	2980A	Body Assembly	1
2	2989	Handle (Right)	1
3	2981	Handle (Left)	1
4	2988	End Cap	1
5	2432-2	Button Head Cap Screw - M5 x 12 mm	2
6	2991-2	Nut - M5 x 0.8	2
7	2986	Plunger	1
8	2985	Handle	1
9	2984	Flat Head Cap Screw - M8 x 25 mm	1
10	776	Plunger Bearing	1
11	2987	Driving Pin	1
12	774	Pin Retention Nut	1
13	2992	Peening Anvil	1