

BKD-1.2 Entlüftungskit für Hydraulische Scheibenbremsen mit DOT

Der BKD-1.2 Entlüftungskit für Hydraulische Scheibenbremsen mit DOT entlüftet die meisten Modelle von DOT-Fahrradbremse mit Flüssigkeitsfüllung. Das BKD-1.2 enthält die Spritzen, Schläuche (einschließlich Absperrklammern), Entlüftungsblöcke, am Rahmen befestigte Spritzenhalterung und Adapter, die zur Wartung von SRAM®, Hayes®, Hope™, Formula™ und anderen Marken benötigt werden. Inklusive eines Werkzeugkoffers, um alles zu transportieren. Das BKD-1 Hydraulische Bremsenentlüftungsset enthält keine Bremsflüssigkeit.

Sicherheitswarnung:

Tragen Sie beim Entlüften der Bremsen eine Schutzbrille und Handschuhe und vermeiden Sie jeglichen Flüssigkeitskontakt mit Augen und Haut.

BEFOLGEN SIE DIE SPEZIFISCHEN EMPFEHLUNGEN DES BREMSFLÜSSIGKEITsherstellers BEZÜGLICH KONTAKT, VERSCHLUCKEN, REINIGUNG UND ENTSORGUNG.

Hinweise: Entlüftungswerkzeuge und Spritzen für Mineralflüssigkeitsbremsen sollten niemals für DOT-Bremssysteme oder mit DOT-Bremsflüssigkeit verwendet werden. Die DOT-Flüssigkeit und die Mineralöle sollten niemals im Bremssystem oder in den jeweiligen Servicewerkzeugen gemischt werden. Die Verwendung unverträglicher Flüssigkeit kann zu einem Versagen der Dichtung führen, was wiederum ein Versagen der Bremse zur Folge haben kann. Für Bremsen mit Mineralöl-Flüssigkeit verwenden Sie das Park Tool BKM-1.2 Hydraulischer Bremsenentlüftungskit für Mineralöl.

Die spezifischen Serviceteile und Adapter für die Bremsenentlüftung variieren je nach Marke. Überprüfen Sie die Bremse und die Entlüftungsanschlussverschraubungen, um den richtigen Adapter aus dem BKD-1.2 zu bestimmen. Messen Sie den Durchmesser des Entlüftungsanschlussverschraubungsdurchmessers, damit er mit den richtigen BKD-1.2-Adaptoren übereinstimmt. Um die Gewindesteigung anzupassen, halten Sie die beiden Gewindegänge übereinander, um zu sehen, ob die Gewinde richtig ineinander greifen. Siehe Tabelle 1 für Einzelheiten zu den Teilen und Adaptern und ihre gemeinsame Verwendung.

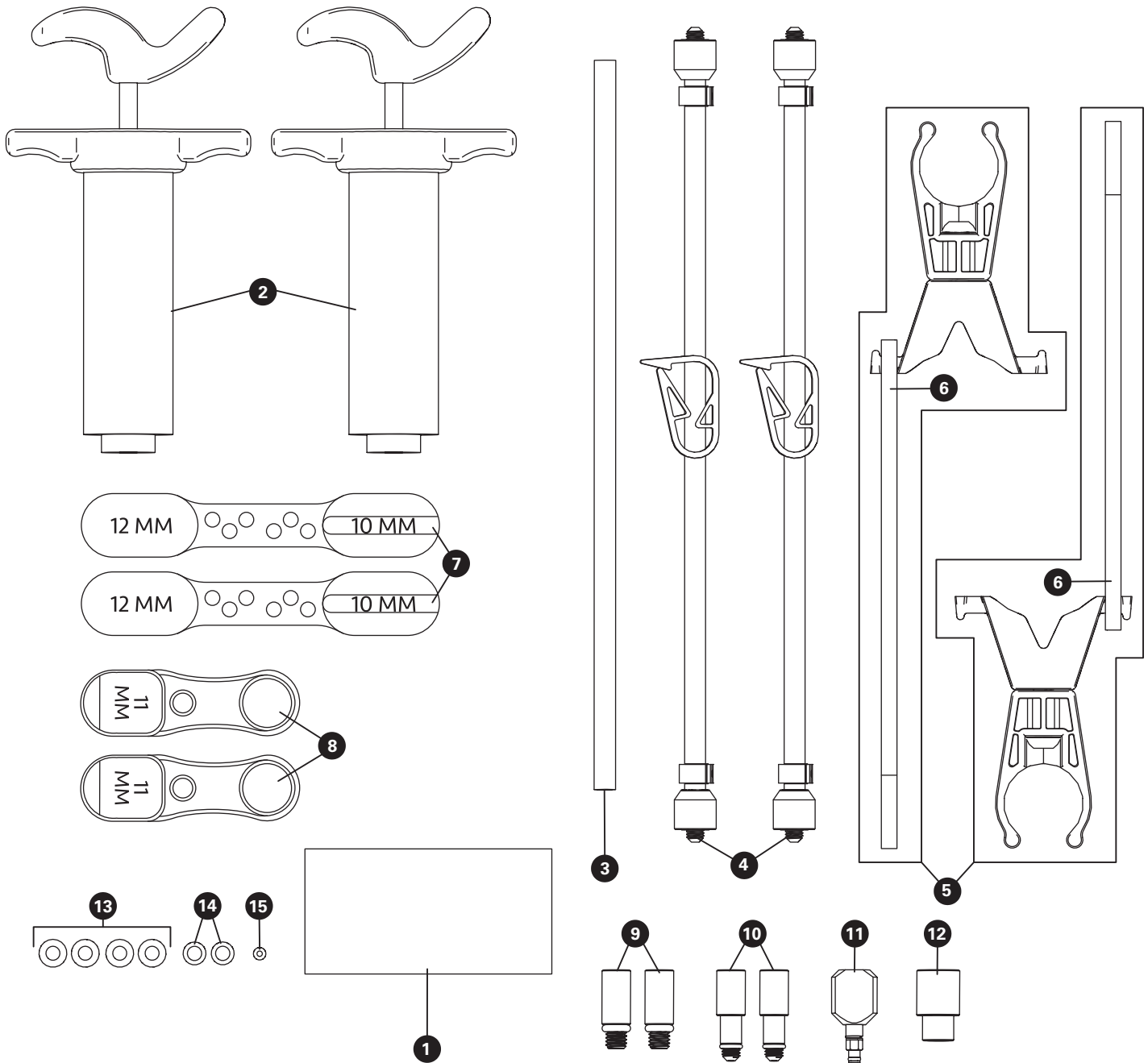
Lassen Sie bei der Lagerung der Schlauchleitungen die Verschlussklemmen offen. Reinigen Sie Spritzen, Schlauch und Armaturen bei Bedarf mit Alkohol.

Obwohl alle hydraulischen Bremsen das Konzept des Befüllens neuer Flüssigkeit und des Entlüftens und tausch alter Flüssigkeit teilen, gibt es viele Variationen bei den Verfahren zum Entlüften bestimmter Marken und Modelle. Detaillierte Videoanleitungen zum Entlüften von Bremsen finden Sie im Reparaturhilfebereich von www.parktool.com, oder wenden Sie sich an den Bremsenhersteller für deren spezifischen Entlüftungsverfahren.

Für vollständige Videos und Anweisungen: parktool.com/BKD-1.2

TABELLE 1

Teil #	Beschreibung	Hinweise
2578A	Spritzenhalterung mit Band	Spritzenhalterung sichert die Spritze an der Gabel oder am Hinterbau während der Entlüftung
2581-2	Universal-Entlüftungsblock	Doppelseitiger Block mit 10mm und 12mm. Zwei Blöcke für Doppelkolben-Bremssättel enthalten
2584AD	Universal-Adapter mit O-Ring—M6x1,0mm (Schwarz)	Adapter in M6x1,0mm
2588.2	Schlauch-Kompressionshülse	Rutscht über den offenen Schlauch, um den Schlauch an den Entlüftungsnippeln des Bremssattels zu befestigen
2595	Fluid-Entsorgungsbeutel	Flüssigkeitsentsorgungsbeutel für Bremssättel, die direkt in das Entsorgungssystem münden
2596-3	Extra-Schlauchabschnitt	Abschnitt eines zusätzlichen Schlauches zum Entlüften des Systems in den Entsorgungsbeutel
2611-6	DOT Flüssigkeits-O-Ring	Extra O-Ring für Adapter
2612A	Adapter für SRAM® Bleeding Edge™ mit O-Ring (Silber)	Für SRAM® Bleeding Edge™ Anpassung
2614	SRAM® Bleeding Edge™ — O-Ring	Extra O-Ring für Adapter 2612A
2615-2	11 mm Bleedblock	Entlüftungsblock für Hayes® Dominion Bremsenmodelle
2616-2	DOT Flüssigkeitsspritze	DOT-Flüssigkeitsspritzen (Menge 2) mit abnehmbaren Griffen und Kolben, um die Reinigung zu ermöglichen. Der Spritzenkörper verwendet ein M6x1,0mm-Innengewinde zur Aufnahme der Schlauchleitungen 2617.
2617A	DOT Flüssigkeitsschlauch	Schlauchleitung mit Verschlussklemmen und Adapter mit M5x0,8mm Außengewinde zur Aufnahme weiterer Adapter
2618A	Adapter für SRAM® mit O-Ring—M5x0,8mm (Rot)	Adapter für SRAM®, Avid® und andere
2619-2	SRAM®—Adapter O-Ring	Extra O-Ring für Adapter 2618A



BKD-1.2 TEILNUMMERN

Ref. #	Teil #	Beschreibung	Qty.
1	2620	Montagebox	1
2	2616-2	DOT Flüssigkeitsspritze	2
3	2596-3	Extra-Schlauchabschnitt	1
4	2617.2A	DOT Flüssigkeitsschlauch	2
5	2578A	Spritzenhalterung mit Band	2
6	2577	Spritzenhalter-Band	2
7	2581-2	Universal-Entlüftungsblock	2
8	2615-2	11 mm Bleedblock	2
9	2584AD	Universal-Adapter mit O-Ring—M6x1,0mm (Schwarz)	2

Ref. #	Teil #	Beschreibung	Qty.
10	2618A	Adapter für SRAM® mit O-Ring—M5x0,8mm (Rot)	2
11	2612A	Adapter für SRAM® Bleeding Edge™ mit O-Ring (Silber)	1
12	2588.2	Schlauch-Kompressionshülse	1
13	2611-6	DOT Flüssigkeits-O-Ring	4
14	2619-2	SRAM®—Adapter O-Ring	2
15	2614	SRAM® Bleeding Edge™—O-Ring	1
—	2598K	Ersatzkit zum Ersetzen von Dichtungen	—